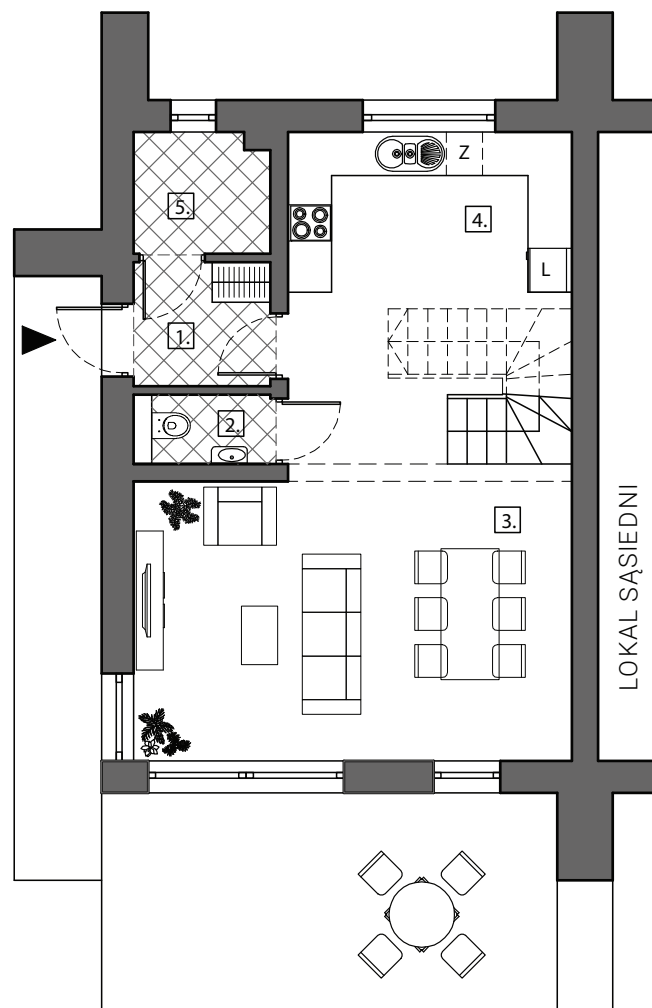
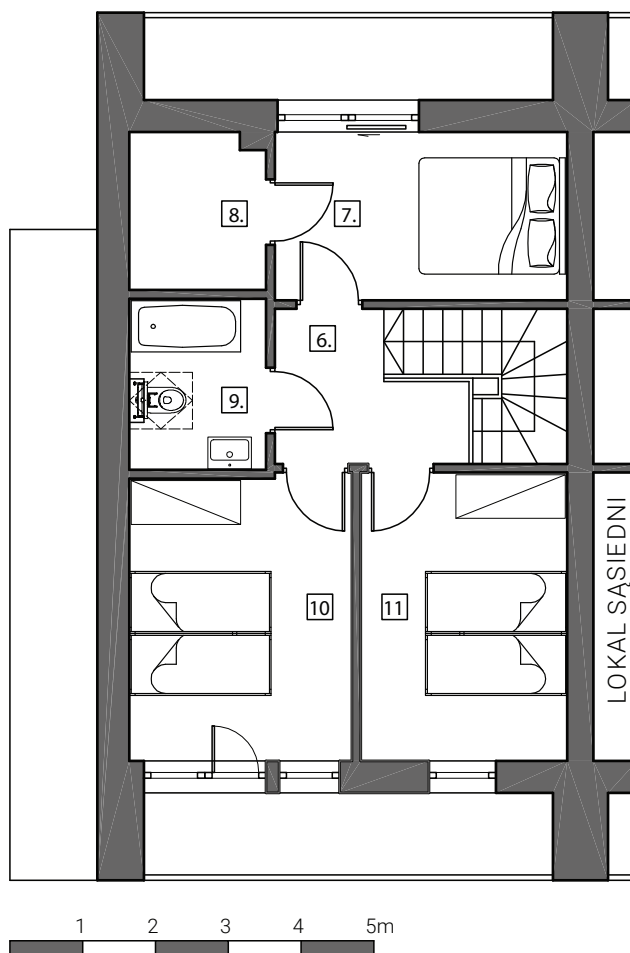


PARTER



PIĘTRO



# Enklawa Karpacz

	użytkowa	podłogi
1. Wiatrołap	3,05 m <sup>2</sup>	
2. WC	1,67 m <sup>2</sup>	
3. Pokój dzienny	29,34 m <sup>2</sup>	31,95 m <sup>2</sup>
4. Kuchnia	9,30 m <sup>2</sup>	
5. Kotłownia	2,91 m <sup>2</sup>	

RAZEM Parter: 46,27 m<sup>2</sup> 48,88 m<sup>2</sup>

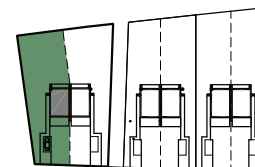
POWIERZCHNIA LOKALU 82,70 m<sup>2</sup> 92,98 m<sup>2</sup>

	użytkowa	podłogi
6. Komunikacja	4,33 m <sup>2</sup>	4,33 m <sup>2</sup>
7. Sypialnia	7,83 m <sup>2</sup>	9,03 m <sup>2</sup>
8. Garderoba	2,70 m <sup>2</sup>	3,83 m <sup>2</sup>
9. Łazienka	3,03 m <sup>2</sup>	4,25 m <sup>2</sup>
10. Pokój	9,64 m <sup>2</sup>	11,68 m <sup>2</sup>
11. Pokój	8,90 m <sup>2</sup>	10,98 m <sup>2</sup>

RAZEM Poddasze: 36,43 m<sup>2</sup> 44,10 m<sup>2</sup>

TARAS I TEREN PRZYPISANY 538,50 m<sup>2</sup>

1. W trakcie realizacji prac budowlanych mogą wystąpić nieznaczne różnice wymiarów oraz zmiany w lokalizacji przyborów sanitarnych, urządzeń kuchennych lub podziału i sposobu otwierania okien.
2. Przed przystąpieniem do prac polegających na aranżacji wnętrza, takich jak np. projektowanie mebli, należy dokonać obmiaru z natury.
3. Podane na karcie wymiary są zgodne z polską normą: PN-ISO 9836:2022 oraz Rozporządzeniem Ministra Transportu, Budownictwa i Gospodarki Morskiej z dnia 19 września 2020 r. w sprawie szczegółowego zakresu i formy projektu budowlanego (Dz.U.2020 poz. 1609)
4. Pomiędzy projektem budowlanym a przygotowanymi kartami sprzedażowymi lokalu mogą występować różnice, które są normalną konsekwencją wykonywanych w toku prac projektowych zmian, uzgadnianych i akceptowanych przez inwestora. Karty sprzedażowe lokali są w pełni zgodne z projektem technicznym.
5. Łazienka i wydzielone WC muszą pozostać pomieszczeniami zamkniętymi pełnymi ścianami.



ul. Słoneczna

Karpacz, Ściężny  
Ul. Słoneczna